


# GROVE®


# GMK5100

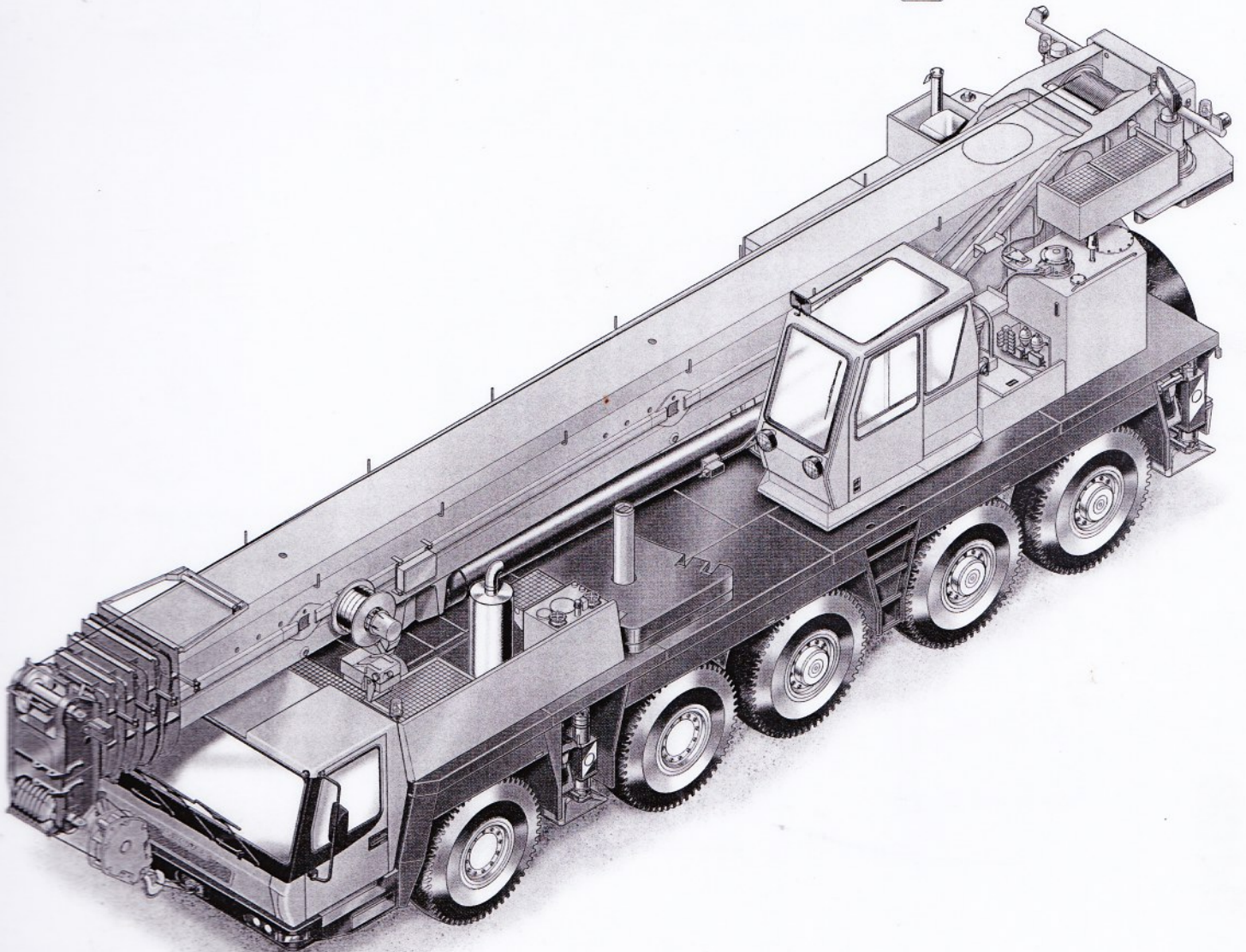
## product guide

 100 tonnes

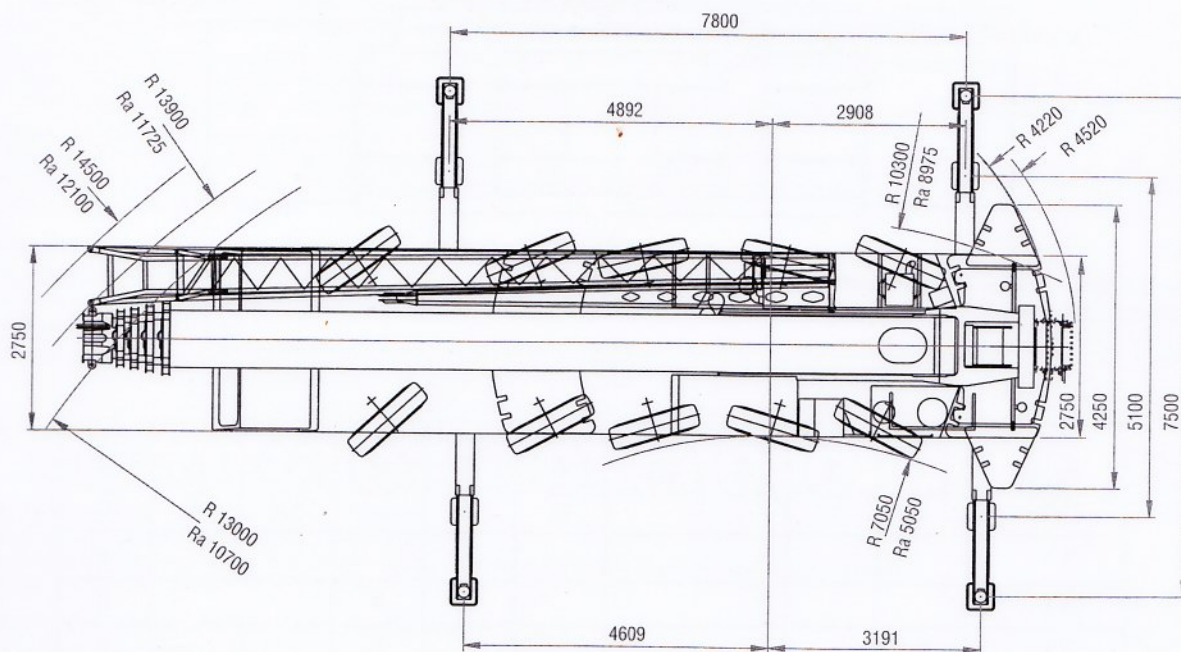
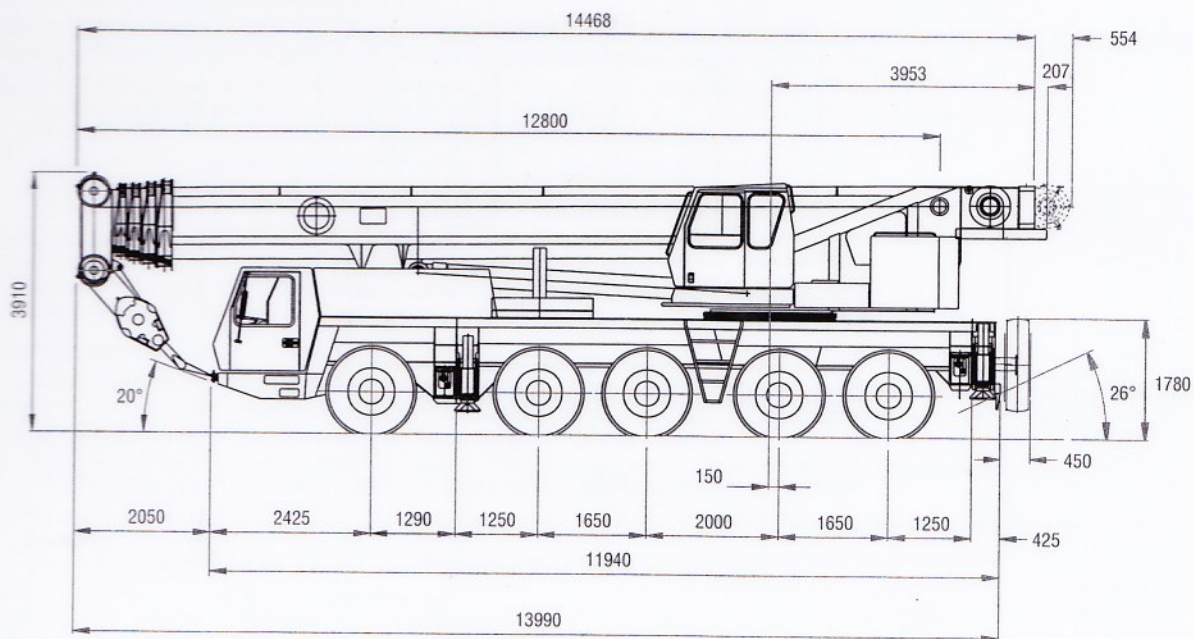
 51 m

 11 - 34 m

 88 m



All-Terrain Crane • AT-Kran • Grue Automotrice Routière  
Grúa Todo Terreno Rapida • Gru Fuoristrada Veloci



Ra = Radius all wheels steered  
 Radius allradgelenkt  
 Rayon toutes les roues directrices  
 Radio de giro con todas las ruedas giradas  
 Raggio di curva con tutte le ruote sterzate

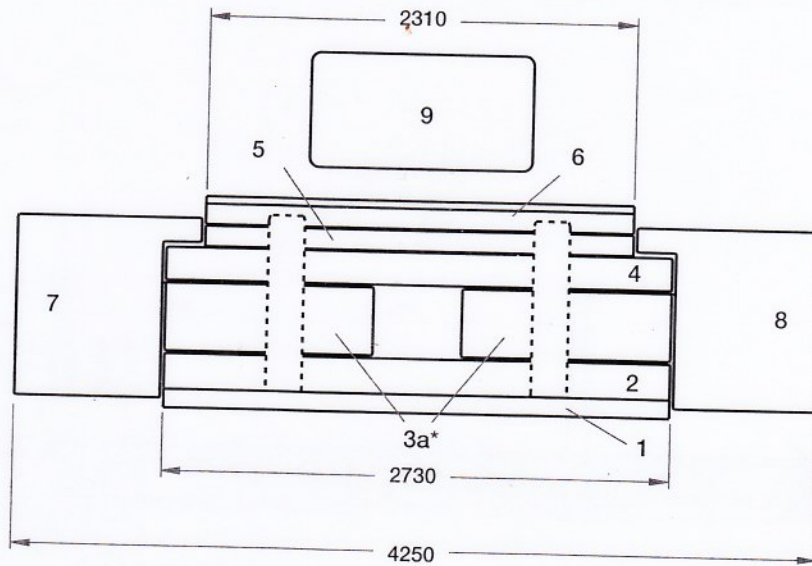
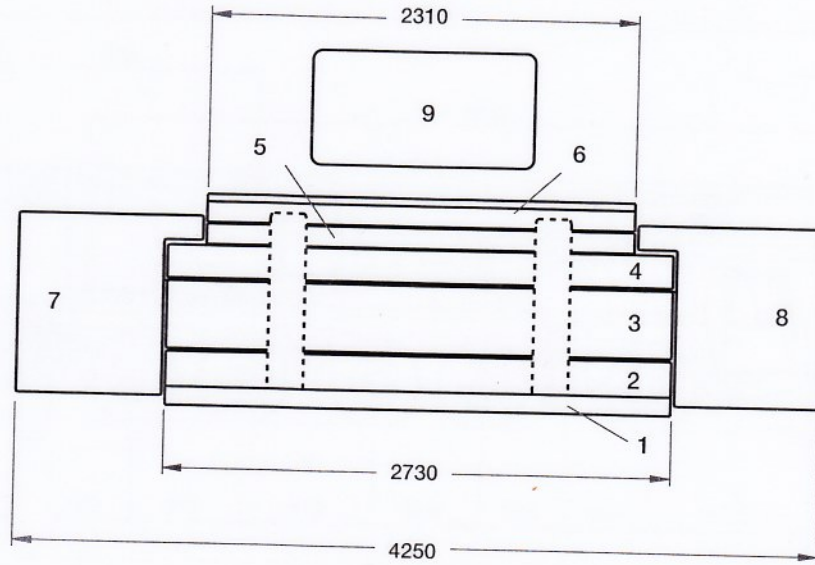
GMK 5100


GROVE

Dimensions • Abmessungen • Encombrement • Dimensiones • Dimensioni

Counterweight • Gegengewicht • Contrepoids • Contrapesos • Contrappesi

10



	1 3t	2 4t	3 / 3a* 7t	4 4t	5 2t	6 3t	7 3.5t	8 3.5t	9 1t
1 t									X
4 t						X			X
7 t	X					X			X
11 t	X	X				X			X
20 t	X	X	X		X	X			X
24 t	X	X	X	X	X	X			X
31 t	X	X	X	X	X	X	X	X	X

\* Special option, Wahlweise, Option spéciale, Option especial, Equipaggiamento speciale

GMK5100

GROVE



12,8–51,0 m



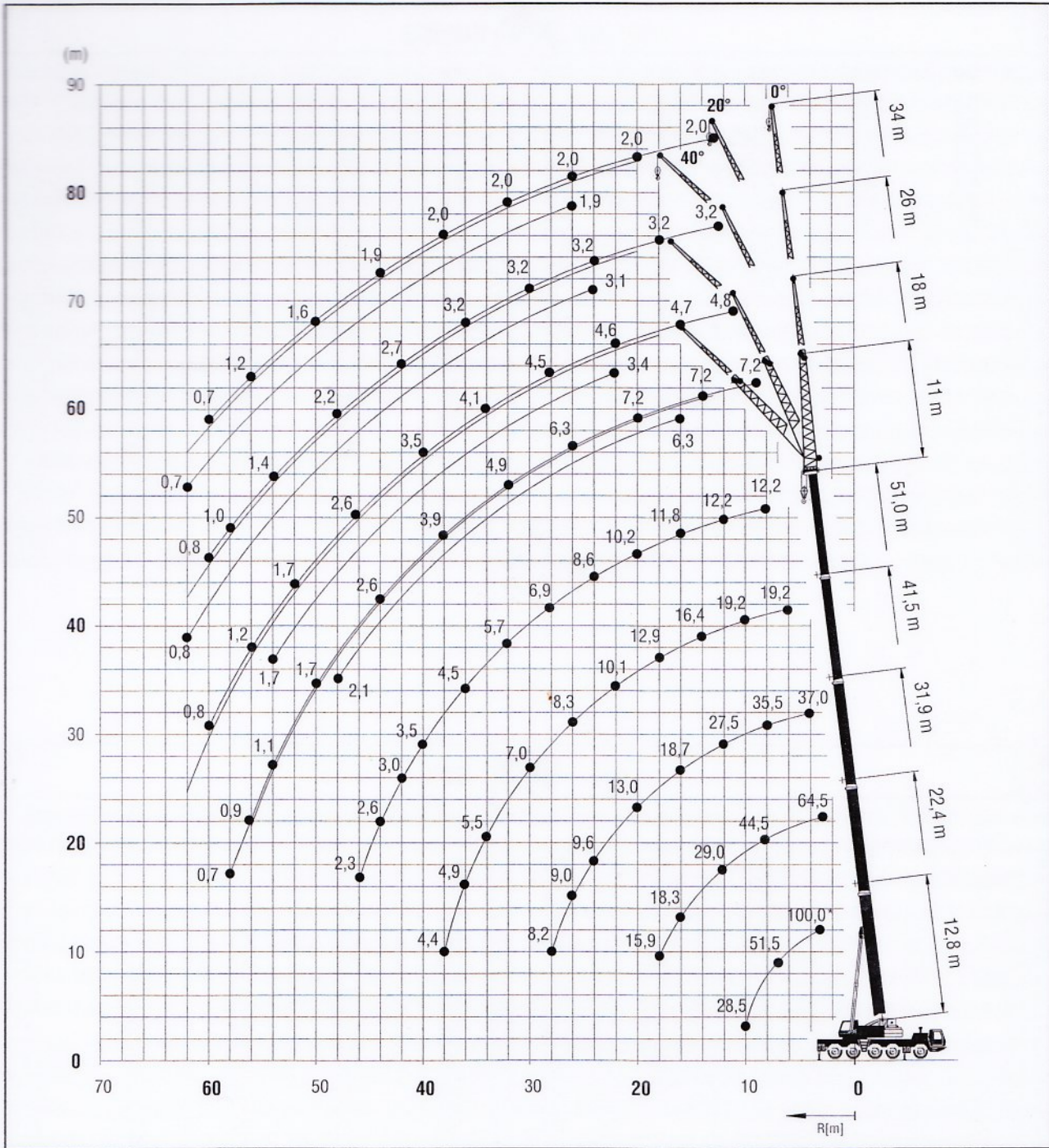
11/18/  
26/34 m



7,5 m



360°



Hook block • Unterflasche • Crochet-moufle • Gancho • Ganci  
(t)

H  
(mm)

100 D

3160

75 D

3070

50 E

3000

20 E

2770

8 H/B

2350

Load charts • Traglasten • Capacités de levage • Capacidades • Capacità

Telescopic boom • Teleskopausleger • Flèche principale • Pluma telescópica • Braccio telescopico



12,8–51 m



7,5 m



360°



31 t



DIN/ISO

m	12,8*	12,8	17,6	22,4	27,1	31,9	36,7	41,5	46,2	51,0
3,0	100,0	93,0	79,0	64,5						
4,0	76,0	76,0	72,5	63,0	50,0	37,0				
5,0	65,5	66,5	63,5	62,0	50,0	37,0	26,0			
6,0	58,5	58,5	56,5	54,5	50,0	37,0	26,0	19,2		
7,0	51,5	51,5	51,0	49,0	47,0	37,0	26,0	19,2	14,7	
8,0	45,5	45,5	46,0	44,5	43,0	35,5	26,0	19,2	14,7	12,2
9,0	38,5	38,5	41,5	40,5	40,0	33,5	25,0	19,2	14,7	12,2
10,0	28,5	28,5	37,5	37,0	36,5	31,0	23,5	19,2	14,7	12,2
11,0			32,5	32,0	32,0	29,5	22,0	18,6	14,7	12,2
12,0			29,0	29,0	28,5	27,5	20,5	18,1	14,7	12,2
13,0			25,5	25,5	25,0	25,5	19,1	17,5	14,6	12,2
14,0			23,0	22,5	22,0	23,0	18,0	16,4	14,5	12,2
15,0				20,5	20,5	20,5	16,9	15,3	13,8	12,0
16,0				18,3	19,2	18,7	15,8	14,3	13,1	11,8
18,0				15,9	16,0	15,5	14,3	12,9	11,9	11,2
20,0					13,5	13,0	12,6	11,5	10,7	10,2
22,0					11,6	11,1	11,7	10,1	9,5	9,4
24,0					10,0	9,6	10,1	9,2	8,8	8,6
26,0						9,0	8,8	8,3	8,0	7,7
28,0						8,2	7,7	7,6	7,1	6,9
30,0							6,8	7,0	6,2	6,1
32,0							6,0	6,2	5,8	5,7
34,0								5,5	5,4	5,1
36,0								4,9	4,9	4,5
38,0								4,4	4,3	3,9
40,0									3,8	3,5
42,0									3,4	3,0
44,0										2,6
46,0										2,3



85%

m	12,8	17,6	22,4	27,1	31,9	36,7	41,5	46,2	51,0
3,0	100,0	87,0	63,0						
4,0	82,5	78,5	63,0	55,0	40,5				
5,0	72,0	69,0	63,0	55,0	40,5	28,5			
6,0	63,5	61,5	59,0	55,0	40,5	28,5	21,0		
7,0	56,0	55,0	53,0	51,5	40,5	28,5	21,0	16,2	
8,0	49,0	49,5	48,0	47,5	39,0	28,5	21,0	16,2	13,4
9,0	41,5	45,0	43,5	43,0	36,5	27,5	21,0	16,2	13,4
10,0	30,5	41,0	40,0	39,5	34,5	26,0	21,0	16,2	13,4
11,0		35,5	34,5	35,5	32,0	24,0	20,5	16,2	13,4
12,0		31,0	31,5	31,0	30,0	22,5	19,9	16,2	13,4
13,0		27,5	27,5	27,0	28,0	21,0	19,2	16,1	13,4
14,0		25,0	24,5	24,0	25,0	19,8	18,0	15,9	13,4
15,0			22,0	22,5	22,5	18,6	16,9	15,2	13,2
16,0			19,8	21,0	20,5	17,3	15,7	14,4	13,0
18,0			17,3	17,3	16,9	15,7	14,2	13,1	12,3
20,0				14,7	14,3	13,8	12,7	11,8	11,2
22,0				12,6	12,2	12,8	11,2	10,5	10,3
24,0				10,8	10,6	11,1	10,1	9,7	9,4
26,0					9,9	9,7	9,1	8,8	8,5
28,0					8,9	8,4	8,3	7,8	7,6
30,0						7,4	7,7	6,7	6,7
32,0						6,5	6,8	6,3	6,3
34,0							6,0	6,0	5,5
36,0							5,3	5,3	4,9
38,0							4,7	4,7	4,3
40,0								4,1	3,7
42,0								3,6	3,2
44,0									2,8
46,0									2,4

\* 0° over rear, nach hinten, en arrière, por la parte trasera, sul posteriore.

Lifting capacities >96 t require additional equipment. Traglasten >96 t erfordern Zusatzausrüstung. Capacités de levage >96 t demandent équipement supplémentaire. Capacidades de elevación >96Tm requiere equipo adicional. Capacità >96 t con equipaggiamento ausiliario.

GMK5100

Telescopic boom • Teleskopausleger • Flèche principale • Pluma telescópica • Braccio telescopico



12,8 - 51 m



7,5 m



360°



24 t



DIN/ISO

m	12,8*	12,8	17,6	22,4	27,1	31,9	36,7	41,5	46,2	51,0
3,0	100,0	92,5	79,0	64,5						
4,0	76,0	76,0	72,5	63,0	50,0	37,0				
5,0	66,5	66,5	63,5	62,0	50,0	37,0	26,0			
6,0	58,5	58,0	56,5	54,5	50,0	37,0	26,0	19,2		
7,0	51,5	51,0	51,0	49,0	47,0	37,0	26,0	19,2	14,7	
8,0	45,5	45,5	45,5	44,0	42,5	35,5	26,0	19,2	14,7	12,2
9,0	38,5	38,5	39,5	37,5	36,5	33,5	25,0	19,2	14,7	12,2
10,0	28,5	28,5	34,0	33,0	31,5	31,0	23,5	19,2	14,7	12,2
11,0			29,0	29,0	28,0	27,5	22,0	18,6	14,7	12,2
12,0			25,0	25,0	24,5	24,5	20,5	18,1	14,7	12,2
13,0			22,5	22,0	23,0	22,0	19,1	17,5	14,6	12,2
14,0			19,9	19,6	20,5	20,0	18,0	16,4	14,5	12,2
15,0				18,1	18,3	17,9	16,9	15,3	13,8	12,0
16,0				16,6	16,5	16,1	15,6	14,3	13,1	11,8
18,0				13,7	13,7	13,2	13,8	12,9	11,9	11,2
20,0					11,5	11,2	11,6	10,7	10,7	10,2
22,0					9,7	10,3	9,9	9,6	9,2	9,4
24,0						8,4	8,9	8,5	8,3	8,3
26,0							7,8	7,3	7,5	7,1
28,0							6,8	6,7	6,5	6,1
30,0								6,1	5,7	5,3
32,0								5,7	5,7	5,3
34,0								5,4	5,1	4,6
36,0									4,6	4,0
38,0									4,0	3,4
40,0									3,5	3,0
42,0										2,5
44,0										2,5
46,0										1,8
										1,5



85%

m	12,8	17,6	22,4	27,1	31,9	36,7	41,5	46,2	51,0
3,0	100,0	87,0	63,0						
4,0	82,5	78,5	63,0	55,0	40,5				
5,0	72,0	69,0	63,0	55,0	40,5	28,5			
6,0	63,5	61,5	59,0	55,0	40,5	28,5	21,0		
7,0	56,0	55,0	53,0	51,5	40,5	28,5	21,0	16,2	
8,0	49,0	49,5	48,0	47,0	39,0	28,5	21,0	16,2	13,4
9,0	41,5	42,5	41,5	40,0	36,5	27,5	21,0	16,2	13,4
10,0		30,5	36,5	35,0	34,5	26,0	21,0	16,2	13,4
11,0			31,0	31,5	30,5	24,0	20,5	16,2	13,4
12,0			27,5	27,0	27,0	22,5	19,9	16,2	13,4
13,0			24,0	24,0	25,0	21,0	19,2	16,1	13,4
14,0			21,5	21,5	22,0	21,5	19,8	18,0	15,9
15,0				19,9	19,9	19,4	18,6	16,9	15,2
16,0				18,0	18,0	17,5	17,1	15,7	14,4
18,0				14,9	14,9	14,5	15,1	14,1	13,1
20,0					12,5	12,3	12,8	11,8	11,8
22,0					10,6	11,3	10,9	10,6	10,2
24,0					9,2	9,8	9,3	9,6	9,1
26,0						8,4	8,0	8,3	8,3
28,0						7,3	7,3	7,2	7,2
30,0							6,7	6,3	6,3
32,0							5,8	5,6	5,5
34,0								4,9	4,8
36,0								4,3	4,2
38,0								3,7	3,6
40,0									3,1
42,0									2,7
44,0									2,7
46,0									1,9
									1,5

\* 0° over rear, nach hinten, en arrière, por la parte trasera, sul posteriore.

Lifting capacities >96 t require additional equipment. Traglasten >96 t erfordern Zusatzausrüstung. Capacités de levage >96 t demandent équipement supplémentaire. Capacidades de elevación >96tM requiere equipo adicional. Capacità >96 t con equipaggiamento ausiliario.

Load charts • Traglasten • Capacités de levage • Capacidades • Capacità

Telescopic boom • Teleskopausleger • Flèche principale • Pluma telescópica • Braccio telescopico

16



12,8–51 m



7,5 m



360°



11 t



DIN/ISO

m	12,8*	12,8	17,6	22,4	27,1	31,9	36,7	41,5	46,2	51,0
3,0	100,0	91,5	79,0	64,5						
4,0	76,0	76,0	72,5	63,0	50,0	37,0				
5,0	66,5	65,0	63,5	62,0	50,0	37,0	26,0			
6,0	58,5	55,0	53,0	47,5	45,0	37,0	26,0	19,2		
7,0	45,5	45,5	43,0	40,0	36,5	35,0	26,0	19,2	14,7	
8,0	35,0	35,0	35,0	33,0	32,0	29,5	26,0	19,2	14,7	12,2
9,0	28,0	28,0	29,5	28,0	27,5	25,5	23,5	19,2	14,7	12,2
10,0	23,0	23,0	25,0	25,0	24,0	22,0	21,0	19,2	14,7	12,2
11,0			21,0	21,5	21,0	19,3	19,3	17,3	14,7	12,2
12,0			18,1	18,7	18,5	17,1	17,2	16,2	14,7	12,2
13,0			15,7	16,3	16,3	16,1	15,4	14,4	13,3	12,2
14,0			13,8	14,4	14,3	15,0	13,8	13,6	12,0	12,0
15,0				12,8	12,7	13,4	12,4	12,3	11,8	10,9
16,0				11,4	11,9	12,0	11,2	11,1	10,7	9,8
18,0				9,1	9,9	9,7	9,9	9,5	8,9	8,1
20,0					8,1	8,1	8,1	7,9	7,5	6,7
22,0					6,7	6,8	6,8	6,5	6,3	5,6
24,0					5,7	5,7	5,7	5,4	5,2	4,7
26,0						4,8	4,8	4,5	4,3	3,9
28,0						4,0	4,0	3,8	3,6	3,2
30,0							3,4	3,2	3,0	2,6
32,0							2,9	2,6	2,4	2,0
34,0								2,2	2,0	1,6
36,0								1,8	1,5	1,2
38,0								1,4	1,2	



12,8–51 m



360°



1 t



DIN/ISO

m	12,8	17,6	22,4	27,1	31,9	36,7	41,5	46,2	51,0
3,0	90,0	79,0	66,5						
4,0	74,5	63,0	53,5	47,5	37,0				
5,0	53,0	46,5	41,0	38,0	33,5	26,0			
6,0	39,0	36,5	33,5	30,0	27,0	24,5	19,2		
7,0	30,5	29,0	27,0	24,5	23,5	21,0	18,1	14,7	
8,0	24,5	23,5	22,5	20,5	18,6	18,5	16,8	14,2	12,2
9,0	19,5	17,6	19,0	18,2	16,7	15,8	14,5	12,2	11,9
10,0	15,3	16,4	16,1	15,6	14,7	13,7	12,6	11,5	10,3
11,0		14,0	13,9	13,6	12,8	12,0	11,0	10,1	9,0
12,0		11,7	12,1	11,9	11,2	10,5	9,7	8,9	7,8
13,0		8,9	10,6	10,5	9,9	9,3	8,5	7,8	6,9
14,0		8,4	9,3	9,3	8,8	8,3	7,6	6,9	6,0
15,0			8,0	8,3	7,9	7,4	6,7	6,1	5,3
16,0			7,0	7,4	7,0	5,6	6,0	5,4	4,6
18,0			5,3	5,9	5,7	5,3	4,8	4,3	3,5
20,0				4,6	4,6	4,3	3,8	3,3	2,6
22,0				3,6	3,7	3,4	2,9	2,5	1,8
24,0				2,8	2,9	2,7	2,2	1,8	1,2
26,0					2,2	2,1	1,7	1,3	
28,0					1,6	1,6	1,2		
30,0						1,1			

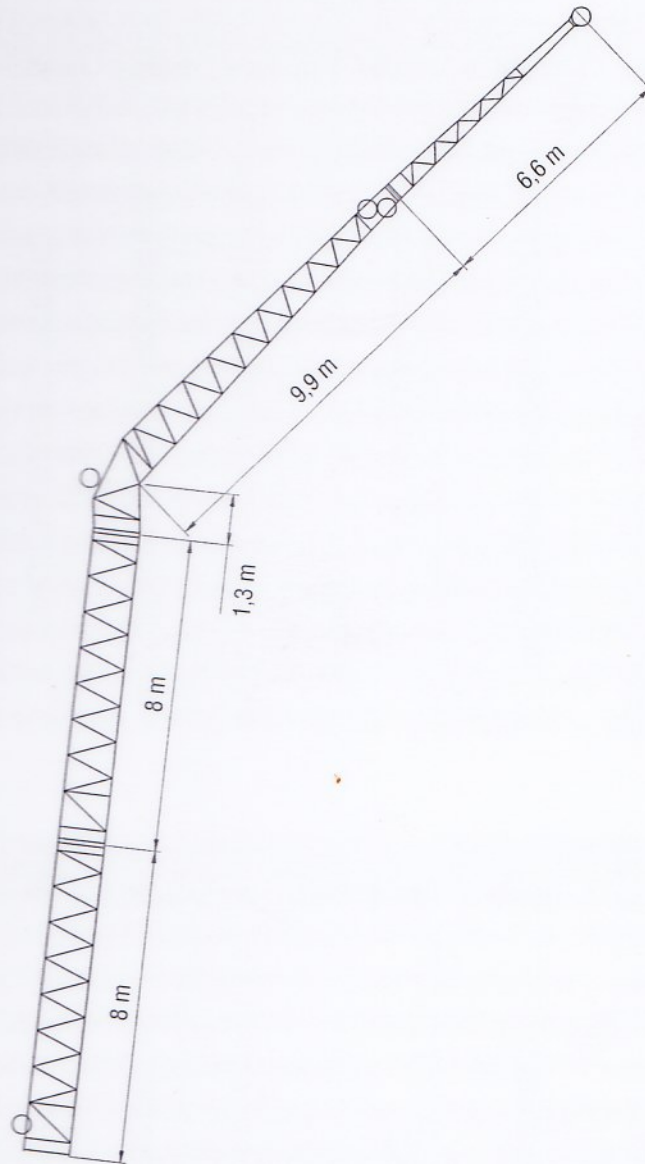
\* 0° over rear, nach hinten, en arrière, por la parte trasera, sul posteriore.

Lifting capacities >96 t require additional equipment. Traglasten >96 t erfordern Zusatzausrüstung. Capacités de levage >96 t demandent équipement supplémentaire. Capacidades de elevación >96 t requiere equipo adicional. Capacità >96 t con equipaggiamento ausiliario.

GMK5100

GROVE

Jib configurations • Kombination der Auslegerverlängerung • Combinaisons de l'extension treillis  
 Configuración con extensiones de pluma • Combinazioni delle prolunghe del falcone



Total length Gesamtlänge Longueur totale Longitud total Lunghezza Totale	Intermediate section boom extension make-up Reihenfolge des Spitzenaufbaus Ordre des combinaisons de la flèche Combinaciones de tramos intermedios de extensión de pluma Sequenza di combinazioni per le sezioni di traliccio del falcone			
[m]	8,0 m	1,3 m	9,9 m	6,6 m
11	—	1x	1x	—
18	—	1x	1x	1x
26	1x	1x	1x	1x
34	2x	1x	1x	1x



Load charts • Traglasten • Capacités de levage • Capacidades • Capacità

Swingaway (hydraulic luffing) • Klappspitze (hydraulisch wippbar) • Extension treillis (déport hydraulique)  
 Plumín (angulable hidráulicamente) • Falcone (brandeggio idraulico)



46,2 - 51,0 m



11/18 m



7,5 m



360°



31 t



DIN/ISO

m	46,2					51,0				
	5°	20°	40°	* 5° - 20°	* 20° - 40°	5°	20°	40°	* 5° - 20°	* 20° - 40°
9,0	8,4					7,2				
10,0	8,4					7,2				
11,0	8,4					7,2				
12,0	8,4	8,4		8,4		7,2				
13,0	8,4	8,4		8,4		7,2	7,2		7,2	
14,0	8,4	8,4		8,4		7,2	7,2		7,2	
15,0	8,4	8,4	6,4	8,4	5,9	7,2	7,2		7,2	
16,0	8,4	8,4	6,3	8,4	5,7	7,2	7,2	6,3	7,2	5,8
18,0	8,4	8,4	6,1	8,4	5,5	7,2	7,2	6,1	7,2	5,6
20,0	8,4	8,2	6,0	8,2	5,4	7,2	7,1	6,0	7,1	5,5
22,0	8,2	7,9	5,9	7,9	5,2	6,9	6,7	5,9	6,7	5,3
24,0	7,6	7,6	5,8	7,6	5,0	6,6	6,3	5,7	6,3	5,2
26,0	7,0	7,0	5,6	7,0	4,9	6,3	6,0	5,6	6,0	5,0
28,0	6,4	6,4	5,5	6,4	4,8	5,8	5,6	5,5	5,6	4,9
30,0	5,7	5,7	5,3	5,7	4,7	5,3	5,2	5,2	5,2	4,8
32,0	5,1	5,1	5,1	5,1	4,6	4,9	4,9	4,9	4,9	4,7
34,0	4,8	4,8	4,8	4,8	4,5	4,6	4,6	4,6	4,6	4,6
36,0	4,3	4,3	4,4	4,3	4,4	4,3	4,3	4,3	4,3	4,3
38,0	3,8	3,8	4,0	3,8	4,0	3,9	3,9	3,9	3,9	3,9
40,0	3,5	3,5	3,5	3,5	3,5	3,5	3,5	3,6	3,5	3,6
42,0	3,2	3,2	3,2	3,2	3,2	3,0	3,0	3,2	3,0	3,2
44,0	3,0	3,0	3,1	3,0	3,1	2,6	2,6	2,8	2,6	2,8
46,0	2,7	2,7		2,7		2,3	2,3	2,4	2,3	2,4
48,0	2,4	2,4		2,4		2,0	2,0	2,1	2,0	2,1
50,0	2,1	2,1		2,1		1,7	1,7		1,7	
52,0	1,8	1,8		1,8		1,4	1,4		1,4	
54,0						1,1	1,1		1,1	
56,0						0,9	0,9		0,9	
58,0						0,7				

m	46,2					51,0				
	5°	20°	40°	* 5° - 20°	* 20° - 40°	5°	20°	40°	* 5° - 20°	* 20° - 40°
10,0	5,4									
11,0	5,3					4,8				
12,0	5,3					4,8				
13,0	5,3					4,7				
14,0	5,2					4,7				
15,0	5,2					4,7				
16,0	5,2	4,8		4,8		4,7				
18,0	5,1	4,7		4,7		4,6	4,3		4,3	
20,0	5,0	4,6		4,6		4,6	4,3		4,3	
22,0	5,0	4,5	3,4	4,5	2,9	4,6	4,2	3,4	4,2	2,9
24,0	4,9	4,5	3,3	4,5	2,8	4,5	4,2	3,3	4,2	2,9
26,0	4,8	4,4	3,2	4,4	2,7	4,5	4,1	3,2	4,1	2,8
28,0	4,8	4,3	3,2	4,2	2,6	4,5	4,1	3,2	4,1	2,7
30,0	4,7	4,2	3,1	4,0	2,6	4,4	4,1	3,1	4,1	2,6
32,0	4,6	4,1	3,1	3,8	2,5	4,3	4,0	3,1	4,0	2,6
34,0	4,5	3,9	3,0	3,7	2,4	4,1	3,9	3,0	3,8	2,5
36,0	4,3	3,8	3,0	3,5	2,4	3,9	3,7	3,0	3,7	2,4
38,0	4,0	3,7	2,9	3,4	2,3	3,7	3,6	2,9	3,6	2,4
40,0	3,7	3,6	2,9	3,3	2,3	3,5	3,4	2,9	3,4	2,3
42,0	3,3	3,3	2,9	3,2	2,3	3,2	3,2	2,9	3,2	2,3
44,0	2,9	2,9	2,9	2,9	2,2	3,0	3,0	2,8	3,0	2,3
46,0	2,7	2,7	2,7	2,7	2,2	2,6	2,6	2,8	2,6	2,2
48,0	2,5	2,5	2,5	2,5	2,2	2,3	2,3	2,6	2,3	2,2
50,0	2,4	2,4	2,4	2,4	2,2	2,0	2,0	2,2	2,0	2,2
52,0	2,1	2,1		2,1		1,7	1,7	1,9	1,7	1,9
54,0	1,8	1,8		1,8		1,5	1,5	1,6	1,5	1,6
56,0	1,6	1,6		1,6		1,2	1,2		1,2	
58,0	1,4	1,4		1,4		1,0	1,0		1,0	
60,0	1,2					0,8	0,8		0,8	

\* Luffing under load, Unter Teillast wippbar, Inclinaison sous charge, Angulación con carga, Brandeggio sotto carico

GMK 5100

Boom extension (hydraulic luffing) • Auslegerverlängerung (hydraulisch wippbar) • Extension treillis (déport hydraulique) • Extensión de pluma (angulable hidráulicamente) • Jib (brandeggio idraulico)



46,2 - 51,0 m



26/34 m



7,5 m



360°



31 t



DIN/ISO

19

m		46,2					51,0				
m		26					26				
	5°	20°	40°	* 5° - 20°	* 20° - 40°	5°	20°	40°	* 5° - 20°	* 20° - 40°	
11,0	3,8										
12,0	3,9										
13,0	3,9					3,2					
14,0	3,9					3,2					
15,0	3,9					3,2					
16,0	3,9					3,2					
17,0	3,9	3,9		3,9		3,2					
18,0	3,9	3,9		3,9		3,2	3,2		3,2		
19,0	3,9	3,9		3,9		3,2	3,2		3,2		
20,0	3,9	3,8	3,3	3,8	2,9	3,2	3,2	3,1	3,2	2,9	
21,0	3,9	3,7	3,2	3,7	2,8	3,2	3,2	3,1	3,2	2,8	
22,0	3,9	3,6	3,1	3,6	2,7	3,2	3,2	3,1	3,2	2,8	
23,0	3,9	3,5	3,1	3,5	2,6	3,2	3,2	3,0	3,2	2,7	
24,0	3,9	3,4	3,1	3,4	2,6	3,2	3,2	3,0	3,2	2,6	
25,0	3,9	3,3	3,0	3,3	2,5	3,2	3,2	2,9	3,2	2,6	
26,0	3,9	3,2	3,0	3,2	2,5	3,2	3,1	2,9	3,1	2,5	
27,0	3,9	3,1	2,9	3,1	2,4	3,0	2,9	2,8	2,9	2,5	
28,0	3,9	3,0	2,8	3,0	2,4	2,8	2,8	2,7	2,8	2,4	
29,0	3,9	2,9	2,8	2,9	2,3	2,7	2,6	2,6	2,6	2,4	
30,0	3,9	2,8	2,7	2,8	2,3	2,5	2,5	2,5	2,5	2,3	
31,0	3,9	2,7	2,6	2,5	2,3	2,4	2,4	2,4	2,4	2,3	
32,0	3,9	2,6	2,5	2,2	2,2	2,2	2,2	2,2	2,2	2,2	
33,0	3,9	2,5	2,4	2,0	2,1	2,0	2,0	2,1	2,0	2,1	
34,0	3,9	2,4	2,3	1,8	1,8	1,7	1,7	1,9	1,7	1,9	
35,0	3,9	2,3	2,2	1,7	1,7	1,4	1,4	1,7	1,4	1,7	
36,0	3,9	2,2	2,1	1,6	1,6	1,2	1,2	1,4	1,2	1,4	
37,0	3,9	2,1	2,0	1,5	1,5	1,0	1,0	1,2	1,0	1,2	
38,0	3,9	2,0	1,9	1,1	1,1	0,8	0,8	0,9	0,8	0,9	
39,0	3,9	1,9	1,8					0,7		0,7	
40,0	3,9	1,8	1,7								
41,0	3,9	1,7	1,6								
42,0	3,9	1,6	1,5								
43,0	3,9	1,5	1,4								
44,0	3,9	1,4	1,3								
45,0	3,9	1,3	1,2								
46,0	3,9	1,2	1,1								
47,0	3,9	1,1	1,0								
48,0	3,9	1,0	0,9								
49,0	3,9	0,9	0,8								
50,0	3,9	0,8	0,7								
51,0	3,9	0,7	0,6								

m		46,2					51,0				
m		34					34				
	5°	20°	40°	* 5° - 20°	* 20° - 40°	5°	20°	40°	* 5° - 20°	* 20° - 40°	
11,0	2,5										
12,0	2,5					2,0					
13,0	2,5					2,0					
14,0	2,5					2,0					
15,0	2,5					2,0					
16,0	2,5					2,0					
17,0	2,5	2,5		2,5		2,0	2,0		2,0		
18,0	2,5	2,5		2,5		2,0	2,0		2,0		
19,0	2,5	2,5	2,2	2,5	2,2	2,0	2,0	1,9	2,0	1,9	
20,0	2,5	2,5	2,2	2,5	2,2	2,0	2,0	1,8	2,0	1,8	
21,0	2,5	2,5	2,1	2,5	2,1	2,0	2,0	1,8	2,0	1,8	
22,0	2,5	2,4	2,1	2,4	2,1	2,0	2,0	1,8	2,0	1,8	
23,0	2,5	2,3	2,1	2,3	2,1	2,0	2,0	1,8	2,0	1,8	
24,0	2,5	2,3	2,0	2,3	2,0	2,0	2,0	1,8	2,0	1,8	
25,0	2,5	2,2	2,0	2,2	2,0	2,0	2,0	1,8	2,0	1,8	
26,0	2,5	2,1	1,9	2,1	1,9	2,0	2,0	1,8	2,0	1,8	
27,0	2,5	2,0	1,8	2,0	1,8	2,0	2,0	1,7	2,0	1,7	
28,0	2,5	1,9	1,8	1,9	1,8	1,9	1,9	1,7	1,9	1,7	
29,0	2,5	1,8	1,7	1,8	1,7	1,8	1,8	1,7	1,8	1,7	
30,0	2,5	1,7	1,6	1,7	1,6	1,6	1,6	1,6	1,6	1,6	
31,0	2,5	1,6	1,5	1,6	1,5	1,5	1,5	1,5	1,5	1,5	
32,0	2,5	1,5	1,4	1,4	1,3	1,4	1,4	1,4	1,4	1,4	
33,0	2,5	1,4	1,3	1,2	1,3	1,2	1,2	1,3	1,2	1,3	
34,0	2,5	1,3	1,2	1,1	1,1	0,9	0,9	1,1	0,9	1,1	
35,0	2,5	1,2	1,1	0,9	0,9	0,7	0,7	0,9	0,7	0,9	
36,0	2,5	1,1	1,0	0,9	0,9			0,7		0,7	
37,0	2,5	1,0	0,9	0,7	0,8						
38,0	2,5	0,9	0,8								
39,0	2,5	0,8	0,7								
40,0	2,5	0,7	0,6								
41,0	2,5	0,6	0,5								
42,0	2,5	0,5	0,4								
43,0	2,5	0,4	0,3								
44,0	2,5	0,3	0,2								
45,0	2,5	0,2	0,1								
46,0	2,5	0,1	0,0								
47,0	2,5	0,0	0,0								
48,0	2,5	0,0	0,0								
49,0	2,5	0,0	0,0								
50,0	2,5	0,0	0,0								
51,0	2,5	0,0	0,0								

\*Luffing unter Last, ohne Teillastregeln, Neigungen sind charge, Angulazioni con carga, Brandeggio sotto carico

GMK5100

Load charts • Traglasten • Capacités de levage • Capacidades • Capacità

Swingaway (hydraulic luffing) • Klappspitze (hydraulisch wippbar) • Extension treillis (déport hydraulique)  
 Plumín (angulable hidráulicamente) • Falcone (brandeggio idraulico)



46,2 - 51,0 m



11/18 m



7,5 m



360°



24 t



DIN/ISO

m	46,2					51,0						
	5°	20°	40°	11	* 5° - 20°	* 20° - 40°	5°	20°	40°	11	* 5° - 20°	* 20° - 40°
9,0	8,4						7,2					
10,0	8,4						7,2					
11,0	8,4						7,2					
12,0	8,4	8,4					7,2					
13,0	8,4	8,4			8,4		7,2					
14,0	8,4	8,4			8,4		7,2	7,2			7,2	
15,0	8,4	8,4	6,4		8,4		7,2	7,2			7,2	
16,0	8,4	8,4	6,3		8,4	5,9	7,2	7,2			7,2	
18,0	8,4	8,4	6,1		8,4	5,7	7,2	7,2	6,3		7,2	5,8
20,0	8,4	8,2	6,0		8,2	5,5	7,2	7,2	6,1		7,2	5,6
22,0	8,2	7,9	5,9		7,9	5,4	7,2	7,1	6,0		7,1	5,5
24,0	7,6	7,6	5,8		7,6	5,2	6,9	6,7	5,9		6,7	5,3
26,0	7,0	7,0	5,6		7,0	5,0	6,6	6,3	5,7		6,3	5,2
28,0	6,0	6,0	5,5		6,0	4,8	6,3	6,0	5,6		6,0	5,0
30,0	5,2	5,2	5,3		5,2	4,7	5,8	5,6	5,5		5,6	4,9
32,0	4,6	4,6	4,7		4,6	4,6	5,3	5,2	5,2		5,2	4,8
34,0	4,3	4,3	4,3		4,3	4,3	4,6	4,6	4,9		4,6	4,7
36,0	3,9	3,9	4,1		3,9	4,1	4,0	4,0	4,3		4,0	4,3
38,0	3,4	3,4	3,6		3,4	3,6	3,5	3,5	3,7		3,5	3,7
40,0	2,9	2,9	3,1		2,9	3,1	3,0	3,0	3,2		3,0	3,2
42,0	2,5	2,5	2,7		2,5	2,7	2,5	2,5	2,7		2,5	2,7
44,0	2,2	2,2	2,3		2,2	2,3	2,1	2,1	2,3		2,1	2,3
46,0	1,9	1,9			1,9	2,3	1,8	1,8	2,0		1,8	2,0
48,0	1,6	1,6			1,6		1,5	1,5	1,6		1,5	1,6
50,0	1,3	1,3			1,3		1,2	1,2	1,3		1,2	1,3
52,0	1,1	1,1			1,1		0,9	0,9			0,9	
							0,7	0,7			0,7	

m	46,2					51,0						
	5°	20°	40°	18	* 5° - 20°	* 20° - 40°	5°	20°	40°	18	* 5° - 20°	* 20° - 40°
10,0	5,4											
11,0	5,3											
12,0	5,3						4,8					
13,0	5,3						4,8					
14,0	5,2						4,7					
15,0	5,2						4,7					
16,0	5,2	4,8					4,7					
18,0	5,1	4,7			4,8		4,7					
20,0	5,0	4,6			4,6		4,6	4,3			4,3	
22,0	5,0	4,5	3,4		4,5		4,6	4,3			4,3	
24,0	4,9	4,5	3,3		4,5	2,9	4,6	4,2	3,4		4,2	2,9
26,0	4,8	4,4	3,2		4,4	2,8	4,5	4,2	3,3		4,2	2,9
28,0	4,8	4,3	3,2		4,2	2,7	4,5	4,1	3,2		4,1	2,8
30,0	4,7	4,2	3,1		4,0	2,6	4,5	4,1	3,2		4,1	2,7
32,0	4,6	4,1	3,1		3,8	2,5	4,4	4,1	3,1		4,1	2,6
34,0	4,3	3,9	3,0		3,7	2,5	4,3	4,0	3,1		4,0	2,6
36,0	3,7	3,7	3,0		3,5	2,4	4,1	3,9	3,0		3,8	2,5
38,0	3,5	3,5	2,9		3,4	2,4	3,9	3,7	3,0		3,7	2,4
40,0	3,3	3,3	2,9		3,3	2,3	3,4	3,4	2,9		3,4	2,4
42,0	2,9	2,9	2,9		3,3	2,3	2,9	2,9	2,9		2,9	2,3
44,0	2,6	2,6	2,8		2,6	2,2	2,5	2,5	2,9		2,5	2,3
46,0	2,2	2,2	2,5		2,6	2,2	2,2	2,2	2,5		2,2	2,3
48,0	1,9	1,9	2,1		2,2	2,2	1,8	1,8	2,1		1,8	2,1
50,0	1,7	1,7	1,8		1,7	2,1	1,5	1,5	1,8		1,5	1,8
52,0	1,4	1,4			1,4	1,8	1,3	1,3	1,5		1,3	1,5
54,0	1,2	1,2			1,2		1,0	1,0	1,2		1,0	1,2
56,0	1,0	1,0			1,0		0,8	0,8	1,0		0,8	1,0
58,0	0,8	0,8			0,8							

\* Luffing under load. Unter Teillast wippbar. Inclinaison sous charge. Angulación con carga. Brandeggio sotto carico

GMK 5100

Boom extension (hydraulic luffing) • Auslegerverlängerung (hydraulisch wippbar) • Extension treillis (support hydraulique) • Extensión de pluma (angulable hidráulicamente) • Jib (brandeggio idraulico)



42-100m



2534m



7.5m



360°



24t

23



DIN/ISO

m	46,2 26					51,0 26				
	5°	20°	40°	* 5° - 20°	* 20° - 40°	5°	20°	40°	* 5° - 20°	* 20° - 40°
11,0	3,8									
12,0	3,8					3,2				
13,0	3,8					3,2				
14,0	3,8					3,2				
15,0	3,8					3,2				
16,0	3,8					3,2				
17,0	3,8					3,2				
18,0	3,8	3,9		3,9		3,2			3,2	
19,0	3,8	3,9		3,9		3,2	3,2		3,2	
20,0	3,8	3,9		3,9		3,2	3,2		3,2	
21,0	3,8	3,9	3,3	3,8	2,9	3,2	3,2	3,1	3,2	2,9
22,0	3,8	3,9	3,2	3,7	2,8	3,2	3,2	3,1	3,2	2,8
23,0	3,8	3,9	3,2	3,6	2,7	3,2	3,2	3,1	3,2	2,8
24,0	3,8	3,9	3,1	3,5	2,6	3,2	3,2	3,0	3,2	2,7
25,0	3,8	3,9	3,1	3,4	2,6	3,2	3,2	3,0	3,2	2,6
26,0	3,8	3,9	3,0	3,3	2,5	3,2	3,2	2,9	3,2	2,6
27,0	3,8	3,9	3,0	3,2	2,5	3,2	3,1	2,9	3,1	2,5
28,0	3,8	3,9	2,9	3,1	2,4	3,0	2,9	2,8	2,9	2,5
29,0	3,8	3,9	2,8	2,8	2,4	2,8	2,8	2,7	2,8	2,4
30,0	3,8	3,9	2,8	2,5	2,3	2,5	2,5	2,6	2,5	2,4
31,0	3,8	3,9	2,4	2,4	2,3	2,1	2,1	2,5	2,1	2,3
32,0	3,8	3,9	2,2	2,2	2,2	1,8	1,8	2,1	1,8	2,1
33,0	3,8	3,9	2,1	1,9	2,1	1,5	1,5	1,8	1,5	1,8
34,0	3,8	3,9	1,8	1,6	1,8	1,2	1,2	1,5	1,2	1,5
35,0	3,8	3,9	1,6	1,4	1,6	1,0	1,0	1,2	1,0	1,2
36,0	3,8	3,9	1,3	1,1	1,3	0,8	0,8	1,0	0,8	1,0
37,0	3,8	3,9	1,1	0,9	1,1			0,7		0,7
38,0	3,8	3,9	0,9	0,7	0,9					

m	46,2 34					51,0 34				
	5°	20°	40°	* 5° - 20°	* 20° - 40°	5°	20°	40°	* 5° - 20°	* 20° - 40°
11,0	2,5					2,0				
12,0	2,5					2,0				
13,0	2,5					2,0				
14,0	2,5					2,0				
15,0	2,5					2,0				
16,0	2,5					2,0				
17,0	2,5					2,0				
18,0	2,5	2,5		2,5		2,0	2,0		2,0	
19,0	2,5	2,5		2,5		2,0	2,0		2,0	
20,0	2,5	2,5	2,2	2,5	2,2	2,0	2,0	1,9	2,0	1,9
21,0	2,5	2,5	2,1	2,5	2,1	2,0	2,0	1,8	2,0	1,8
22,0	2,5	2,5	2,1	2,5	2,1	2,0	2,0	1,8	2,0	1,8
23,0	2,5	2,4	2,1	2,4	2,1	2,0	2,0	1,8	2,0	1,8
24,0	2,4	2,3	2,1	2,3	2,1	2,0	2,0	1,8	2,0	1,8
25,0	2,4	2,3	2,0	2,3	2,0	2,0	2,0	1,8	2,0	1,8
26,0	2,4	2,3	2,0	2,2	2,0	2,0	2,0	1,8	2,0	1,8
27,0	2,4	2,3	2,0	2,2	2,0	2,0	2,0	1,8	2,0	1,8
28,0	2,2	2,1	1,9	2,1	1,9	2,0	2,0	1,8	2,0	1,8
29,0	2,1	2,1	1,9	2,1	1,9	2,0	2,0	1,7	2,0	1,7
30,0	2,0	2,0	1,8	2,0	1,8	1,9	1,9	1,7	1,9	1,7
31,0	1,8	1,8	1,8	1,8	1,8	1,7	1,7	1,7	1,7	1,7
32,0	1,7	1,7	1,7	1,7	1,7	1,4	1,4	1,7	1,4	1,7
33,0	1,5	1,5	1,5	1,5	1,5	1,2	1,2	1,5	1,2	1,5
34,0	1,3	1,3	1,4	1,3	1,4	0,9	0,9	1,2	0,9	1,2
35,0	1,1	1,1	1,3	1,1	1,3	0,7	0,7	0,9	0,7	0,9
36,0	0,9	0,9	1,1	0,9	1,1			0,7		0,7
37,0			0,9		0,9					

\*Luffing unter Last, Unter Trellis wippbar, Inclinaison sous charge, Angulación con carga, Brandeggio sotto carico

GMK 5100

Load charts • Traglasten • Capacités de levage • Capacidades • Capacità

Swingaway (hydraulic luffing) • Klappspitze (hydraulisch wippbar) • Extension treillis (déport hydraulique)  
Plumín (angulable hidráulicamente) • Falcone (brandeggio idraulico)



46,2 – 51,0 m



11/18 m



7,5 m



360°



11 t



DIN/ISO

m	46,2					51,0				
	5°	20°	40°	* 5° - 20°	* 20° - 40°	5°	20°	40°	* 5° - 20°	* 20° - 40°
9,0	8,4					7,2				
10,0	8,4					7,2				
11,0	8,4					7,2				
12,0	8,4	8,4		8,4		7,2			7,2	
13,0	8,4	8,4		8,4		7,2	7,2		7,2	
14,0	8,4	8,4		8,4		7,2	7,2		7,2	
15,0	8,4	8,4	6,4	8,4	5,9	7,2	7,2		7,2	
16,0	8,4	8,4	6,3	8,4	5,7	7,2	7,2	6,3	7,2	5,8
18,0	7,7	7,7	6,1	7,7	5,5	7,2	7,2	6,1	7,2	5,6
20,0	6,3	6,3	6,0	6,3	5,4	6,4	6,4	6,0	6,4	5,5
22,0	5,9	5,9	5,9	5,9	5,2	5,3	5,3	5,8	5,3	5,3
24,0	5,1	5,1	5,5	5,1	5,0	4,4	4,4	4,9	4,4	4,9
26,0	4,3	4,3	4,7	4,3	4,7	3,6	3,6	4,1	3,6	4,1
28,0	3,6	3,6	4,0	3,6	4,0	3,0	3,0	3,4	3,0	3,4
30,0	3,0	3,0	3,3	3,0	3,3	2,4	2,4	2,8	2,4	2,8
32,0	2,5	2,5	2,8	2,5	2,8	1,9	1,9	2,2	1,9	2,2
34,0	2,0	2,0	2,3	2,0	2,3	1,5	1,5	1,8	1,5	1,8
36,0	1,6	1,6	1,8	1,6	1,8	1,1	1,1	1,4	1,1	1,4
38,0	1,2	1,2	1,4	1,2	1,4	0,7	0,7	1,0	0,7	1,0
40,0	0,9	0,9	1,1	0,9	1,1					
42,0			0,8		0,8					

m	46,2					51,0				
	5°	20°	40°	* 5° - 20°	* 20° - 40°	5°	20°	40°	* 5° - 20°	* 20° - 40°
10,0	5,4									
11,0	5,3					4,8				
12,0	5,3					4,8				
13,0	5,3					4,7				
14,0	5,2					4,7				
15,0	5,2					4,7				
16,0	5,2	4,8		4,8		4,7				
18,0	5,1	4,7		4,7		4,6	4,3		4,3	
20,0	5,0	4,6		4,6		4,6	4,3		4,3	
22,0	5,0	4,5	3,4	4,5	2,9	4,6	4,2	3,4	4,2	2,9
24,0	4,8	4,5	3,3	4,5	2,8	4,5	4,2	3,3	4,2	2,9
26,0	4,0	4,0	3,2	4,0	2,7	4,0	4,0	3,2	4,0	2,8
28,0	4,0	4,0	3,2	4,0	2,6	3,4	3,4	3,2	3,4	2,7
30,0	3,4	3,4	3,1	3,4	2,6	2,8	2,8	3,1	2,8	2,6
32,0	2,9	2,9	3,0	2,9	2,5	2,3	2,3	2,8	2,3	2,6
34,0	2,4	2,4	2,8	2,4	2,4	1,9	1,9	2,3	1,9	2,3
36,0	2,0	2,0	2,4	2,0	2,4	1,5	1,5	1,8	1,5	1,9
38,0	1,6	1,6	2,0	1,6	2,0	1,1	1,1	1,4	1,1	1,5
40,0	1,3	1,3	1,6	1,3	1,6	0,8	0,8	1,1	0,8	1,2
42,0	1,0	1,0	1,3	1,0	1,3			0,7		0,8
44,0	0,7	0,7	1,0	0,7	1,0					
46,0			0,7		0,7					

\* Luffing under load, Unter Teillast wippbar, Inclinaison sous charge, Angulación con carga, Brandeggio sotto carico

GMK5100